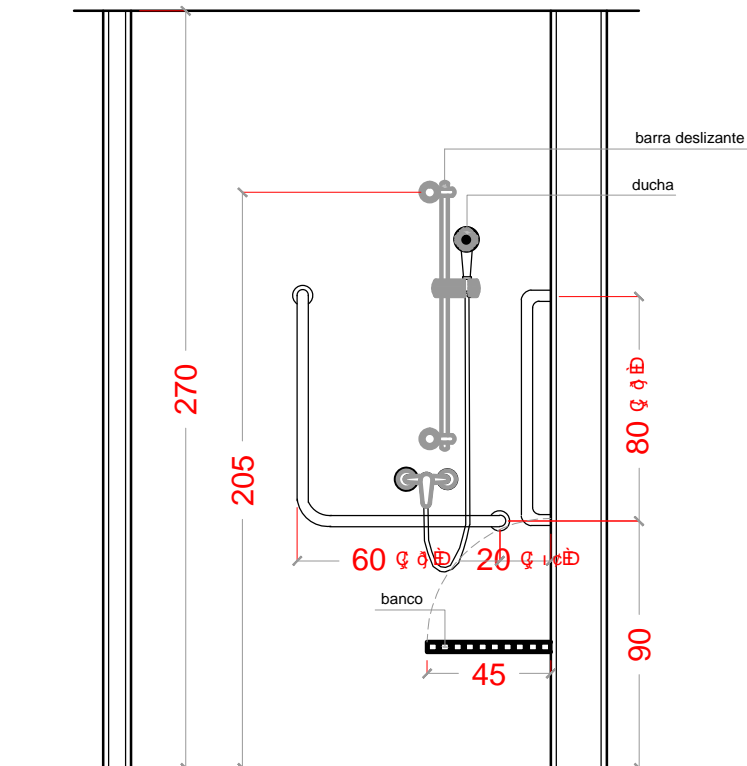
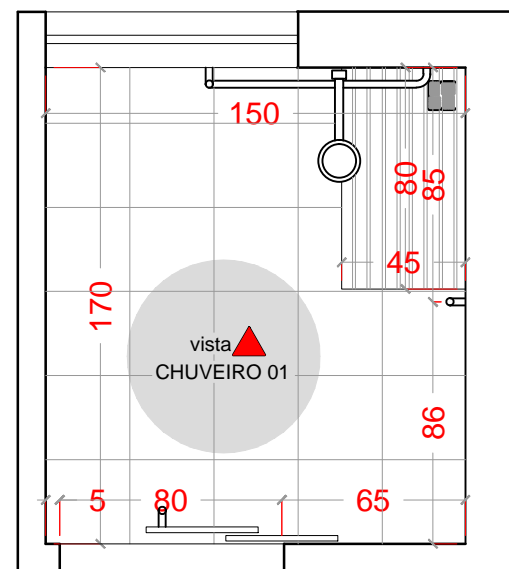


PROJETO DE ACESSIBILIDADE AO MEIO FÍSICO



08

Detalhe W c M asculino (chuveiro 01)

Esc.: 1:25

folha 8C / 11



ENGENHARIA E CONSTRUÇÃO.
RUA MONTE CASTELO, 269 ESQ. RUA HUMAITA - FONE (43) 3324-9578
ANDRÉ LUIS MELGES STINGHEN-ENGENHEIRO CIVIL-CREA 32001/D
E-mail:stinghen@sercomtel.com.br - LONDRINA/PARANÁ.